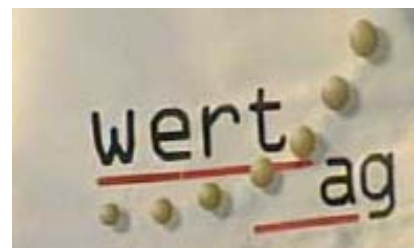


# Das Wandeln ist des Müllers Lust ...



**DAS THEATERANIMIERTE PLANSPIEL ZUM  
THEMA VERÄNDERUNGEN IN  
UNTERNEHMEN SOWIE SOZIALEN UND  
KULTURELLEN INSTITUTIONEN**

**Das Wandeln ist des Müllers Lust -**

**THEATERSZENEN UND PLANSPIEL  
ZUM THEMA VERÄNDERUNGEN**

**ZIELGRUPPEN**

Kader, Mitarbeiterinnen und Mitarbeiter aus der Wirtschaft sowie aus sozialen und kulturellen Institutionen.

**INHALT**

In der fiktiven Firma "Schöne Werte Aktiengesellschaft", ein traditionsreiches Schweizer Familienunternehmen, wird die Arbeit für ein neues Leitbild geplant. Aus den Medien erfährt die Belegschaft, dass die Firma durch eine Übernahme den Besitzer gewechselt hat. Dies hat Umstrukturierungen zur Folge ...

**FORM**

Theatersequenzen und theateranimiertes Planspiel. Diese Form schafft die Möglichkeit, sich mit diesem ernsthaften Thema auch auf **eine humor- und lustvolle Weise** auseinanderzusetzen. Es eignet sich daher sehr gut als Einstieg für Seminare und Tagungen zum Themenbereich Change Management.



## **SPIELZIELE**

- 3 Veränderungsprozesse in einer Institution sichtbar und erlebbar machen
- 3 Konflikte, welche durch mangelhafte Kommunikation entstehen aufzeigen
- 3 Emotionen wecken, welche Veränderungsprozesse mit sich bringen
- 3 Grundlagen schaffen für einen gemeinsamen Erfahrungsaustausch
- 3 Lernprozesse anregen
- 3 Unterschied zwischen Kommunikation und Information aufzeigen
- 3 komplizierte Prozesse auf einfache Art darstellen



## **SPIELABLAUF**

- Alle TeilnehmerInnen erhalten zu Beginn eine Spielinformation mit Aufgabenbeschrieb
- anschliessend nimmt die Chefsekretärin Frau Elliot die TeilnehmerInnen mit Kaffee und Gipfeli in Empfang
- Theatraler Einstieg im Plenumssaal
- Planspiel: Gruppenarbeit (Arbeit an neuem Leitbild)
- Firmenübernahme. Die neue Crew stellt sich vor.
- Planspiel: Gruppenarbeit (Zweite Gruppenarbeit)
- Theatraler Abschluss
- Apéro und erster Erfahrungsaustausch

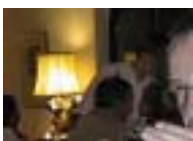
**PRODUKTION**

Idee und Realisation	Theater COLORi in Zusammenarbeit mit Esther Uebelhart
SpielerInnen	Richi Diener, Evelin Hauser, Verena Gabathuler, Fredi Rauner, Barbara Schällibaum
Regie	Esther Uebelhart Zürich
Bühnenbild	Hanspeter Mosch St.Gallen
Audio	COLORi Fredi Rauner
Video	Steven Markle St.Gallen
Nachrichtensprecherin	Esther Uebelhart Zürich
Kostüme + Requisiten	COLORi
Firmengrafik	apart Wolfhalden
Fotos	Raulo Pedrussio Chur
PlanSpiel	© COLORi



**RAHMEN-  
BEDINGUNGEN**

TeilnehmerInnen	8 – 80 Personen
Spieldauer	2 - 3 Stunden, je nach TeilnehmerInnenzahl
Raumbedarf	Empfangsraum mit Möglichkeit für Kaffee und Rauchen, 1 Plenarsaal und 2 Gruppenräume
vom Veranstalter	je ein Fernseh- und ein Videogerät, pro ungefähr 6 TeilnehmerInnen je ein Tisch und Stühle für alle Apéro/ Pausengetränke
Gage	Fr. 4'200.– inkl. Spielmaterial, exkl. Fahrspesen der SpielerInnen



## REFERENZEN

Herr Dr. André Schläfli, Geschäftsleiter  
und Frau Ruth Jermann  
**Schweiz. Vereinigung für Erwachsenenbildung SVEB**  
Oerlikonersr. 38 Postfach 270 8057 Zürich 01-311 64 55  
ruth.jermann@alice.ch

Herr Dr. Marcel Oertig, Leiter Human Resources  
**Swisscom AG Region Ost**  
Postfach / Neugasse 18 8021 Zürich 01-274 72 89  
marcel.oertig@team.bluewin.com

Herr Ulrich Tinner, Gesamtleiter BZB  
**Berufsbildungszentrum Buchs**  
Hanflandlastr.17 9470 Buchs 081-755 52 52  
ulrich.tinner@bzbuchs.ch

Thomas Meyer Präsident **IGEB Interessengemeinschaft  
Erwachsenenbildung Aargau**  
Stapferhaus Bleicherrain 7 5600 Lenzburg 062-888 48 00

Ursula Stierli **IGEB**  
Hunligraben 27 5702 Niederlenz 062-891 98 05  
sti@swissonline.ch



## THEATER COLORi - DAS ANGEBOT

### THEATER UND SPIEL ALS LERN- IMPULSE

Das Theater COLORi in St.Gallen besteht seit 1984 und erarbeitet seit 1996 theateranimierte Planspiele. Die Form des theateranimierten Planspiels TaP wurde exklusiv im Theater COLORi entwickelt. Das TaP beinhaltet Theaterspielszenen der COLORi-SpielerInnen, Gruppenarbeiten und Spielaufträge für die Teilnehmenden und eine gemeinsame erste Auswertung. Die TaP sind keine Mitspieltheater, alle Theaterszenen werden ausschliesslich von den Theaterleuten gespielt, gefragt ist aber die Mitarbeit in den Gruppenspielen. Diese Form des Planspieles mit integrierten Spielszenen schafft eine kompakte und trotzdem transparente Atmosphäre. Mit den Theaterszenen und den Gruppenspielen werden die behandelten Themen mit allen Sinnen erfahrbar gemacht. Kognitive und emotionale Erfahrungen werden angesprochen. Die TaP ermöglichen einen raschen und konkreten Einstieg ins gewählte Thema. Die persönliche Betroffenheit regt zum Erfahrungsaustausch an und fördert Lernprozesse.



Zu die beiden anderen TaP **zeitDRUCK** (Kreativität unter Zeitdruck) und **Schällüm** (Kommunikation mit Fremdsprachigen) sind ebenfalls Dokumentationen erhältlich.

### AUFTRÄGE

Wir entwickeln Szenen und Spiele nach Ihren Wünschen und Vorgaben. Mit theatralen Mitteln „colorieren“ wir Referate und andere Veranstaltungen. Beispiel: Theaterszenen „Willi Frei“ zum UNO-Jahr-Thema 2001 Freiwilligenarbeit. Wir übernehmen auch Regiearbeiten und theaterpädagogische Aufträge.

### KONTAKT- ADRESSEN

info@colori.ch  
www.colori.ch

COLORi Theater  
Verena Gabathuler  
Tisenwaltsberg  
8344 Bäretswil  
Fon 044-979 16 81  
Fax 044-979 16 80  
verena.gabathuler@colori.ch  
www.colori.ch

COLORi Theater  
Richi Diener  
Herrengasse 4  
7000 Chur  
Fon 081/252 88 66  
Fax 081/253 76 52  
richi.diener@colori.ch  
www.colori.ch

## **Eveline Hauser**

1961 St.Gallen/Teufen Theater-schaffende, Trommellehrerin, Mitarbeiterin in der Unterkunft für Obdachlose (UFO) St.Gallen seit 1984 bei COLORi



## **Barbara Schällibaum**

1953 St.Gallen Lehrerin, Theater-schaffende, freischaffende Tanz- und Bewegungstherapeutin, Kursleiterin in Schulen und in der Lehrerfortbildung St.Gallen seit 1992 bei COLORi



## **Verena Gabathuler**

1955 Bäretswil freischaffende Theaterpädagogin (arbeitet mit Erwachsenen, Jugendlichen, Kindern - mit und ohne Behinderungen), patentierte Lehrerin, diplomierte Sozialarbeiterin seit 1997 bei COLORi



## **Ersatzspielerinnen bei COLORi**

### **LuciAnna Brändle**

1963 Winterthur Künstlerin, Erwachsenenbildnerin, Leitung FreizeitKeramikWerkstatt in Winterthur, 84 – 88 Ensemblemitglied bei COLORi

### **Theres Wenger**

1957 Wolfhalden Sozialarbeiterin, Ensemblemitglied beim Theater Bloody Mary, St.Gallen

## **Regie**

### **Esther Uebelhart**

1955 Zürich Theater-schaffende, Theater RosaLena, Zürich

## **Richi Diener**

1952 Chur Theaterschaffender, Erwachsenenbildner, Pantomime, Sozialarbeiter, Sozialarbeit Bereich Bildung in der Pro Senectute Graubünden seit 1984 bei COLORi



## **Fredi Rauner**

1962 Wolfhalden Theater- und Spiel-Animator, Theaterschaffender, Animator/Betreuer im Zentrum für AsylbewerberInnen Felsengarten St.Gallen seit 1984 bei COLORi

